

Руководство пользователя

Автомобильная камера заднего вида
iBOX RearCam FHD4 1080P
Внутрисалонная камера

Если у вас возникли трудности при настройке или использовании – обращайтесь в службу поддержки!

Телефон: +7 800 551-10-02 (бесплатный звонок для России)

Чат WhatsApp, Viber, Telegram: +7 903 344-08-80

email: support@1tservice.ru

Начало

Поздравляем вас с покупкой автомобильной камеры заднего вида **iBOX RearCam FHD4 1080P** (далее – камера заднего вида, КЗВ, устройство или камера).

Камера предназначена для подключения к устройствам iBOX в качестве дополнительной камеры. Длина шнура питания камеры составляет 5,5 метра, а конструкция позволяет установить ее только внутри салона автомобиля.

При подключении к совместимому устройству* данная камера осуществляет запись видео параллельно с фронтальной камерой подключенного устройства, а также обеспечивает работу функции **Ассистент Парковки**.

*Список совместимых устройств указан в технических характеристиках.

Меры безопасности и предосторожности

Меры безопасности

Внимательно прочитайте данный раздел и обязательно следуйте указанным правилам. Это поможет обеспечить качественную работу устройства и продлит срок его службы.

- Используйте устройство строго по назначению.
- Никогда не открывайте корпус устройства. Обслуживание устройства должно проводиться только специалистами авторизованного сервисного центра.
- Никогда не используйте устройство, отключите подачу питания и обратитесь в авторизованный сервисный центр, если:
 - его корпус оплавился или имеет сильные механические повреждения;
 - внутрь корпуса попала жидкость.
- Не оставляйте устройство под длительным воздействием солнечных лучей, так как перегрев может стать причиной нарушения функционирования устройства.
- Не устанавливайте устройство в том месте, где происходит открытие подушек безопасности.
- При использовании мойки высокого давления не направляйте прямую струю на камеру.

Условия эксплуатации и хранения

- Соблюдайте температурный режим эксплуатации и хранения устройства:
 - рабочая температура от -30 до $+60$ °C;
 - температура хранения от -35 до $+70$ °C.
- Не разбирайте, не переделывайте и не ремонтируйте устройство самостоятельно, особенно если к устройству подключено питание. Это может вызвать серьезные поломки и снимает гарантию на бесплатный ремонт изделия. Ремонт должен производиться только в специализированных авторизованных сервисных центрах.
- Не роняйте устройство, берегите его от сильной вибрации, тряски,

- ударов и всего, что может вызвать механические повреждения.
- Не храните устройство и его компоненты рядом с огнеопасными жидкостями, газами или взрывоопасными материалами.
 - Не подвергайте устройство воздействию высоких температур (например, при попадании прямых солнечных лучей во время длительных остановок).
 - Перед использованием устройства после транспортировки подождите некоторое время. В случае резких перепадов температуры или влажности внутри устройства может образоваться конденсат, что может привести к короткому замыканию.

Условия транспортировки

- При транспортировке устройства используйте оригинальную упаковку.
- Допускается перемещение любым видом транспорта при соблюдении температурного режима от -35 до $+70$ °С, относительной влажности от 10 до 80%, с защитой от механических воздействий.



Утилизация

Данное изделие запрещено утилизировать с обычным бытовым мусором согласно директиве ЕС об отработавшем электрическом и электронном оборудовании (WEEE-2002/96/ЕС). Вместо этого его следует утилизировать, сдав его в место продажи или муниципальный пункт утилизации и переработки.

Установка и подключение

Тщательно выберите место установки камеры, так как двухсторонний скотч можно использовать только единожды. Место установки камеры зависит от того, какую именно информацию вы хотите получить в результате отснятого видео.

1. Проложите черный провод камеры в салоне автомобиля и подключите в разъем на корпусе или креплении совместимого устройства. Место подключения камеры зависит от модели автомобильного комбо-устройства или видеорегистратора.
2. Красный провод камеры соедините с автомобильным проводом, на котором появляется напряжение +12 В при включении передачи заднего хода (например, к фонарю заднего хода автомобиля).
3. Установите вторую камеру как камеру заднего вида на заднее стекло внутри автомобиля. Такой вариант установки предоставляет дополнительный контроль дорожной ситуации позади автомобиля и позволит вам пользоваться функцией **Ассистент парковки**.

В качестве примера на схеме подключения изображено автомобильное комбо-устройство iBOX Evo LaserVision WiFi Signature Dual.

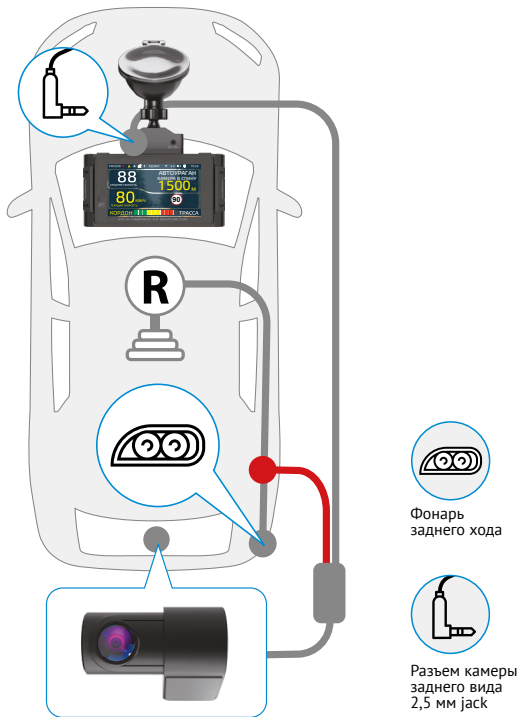
Для правильного выведения информации на экран устройства камеру необходимо установить так, как показано на рисунке ниже. Иначе изображение будет перевернутым.



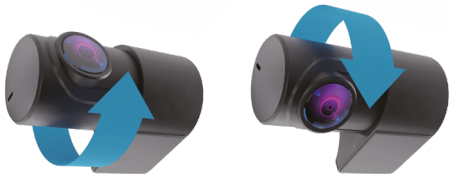
Установка на лобовое стекло



Установка на заднее стекло



Обратите внимание на угол наклона камеры. Выберите необходимый, чтобы создать оптимальную рабочую зону съемки. Для этого вращайте камеру вокруг продольной оси.



! **Важно!** Рекомендуем выполнять установку и подключение КЗВ в специализированных сервисных центрах.

Камеру также можно установить внутри салона автомобиля, например, на лобовое стекло с обзором внутрь или наружу. Это обеспечивает дополнительный контроль ситуации впереди или внутри автомобиля соответственно, но исключает возможность использования функции Ассистент парковки.

Ассистент парковки

При установке и подключении **iBOX RearCam FHD4 1080P** доступна функция Ассистент парковки. При движении задним ходом на дисплей подключенного устройства выводится изображение только с камеры заднего вида с наложением габаритных линий парковки. Данная функция делает парковку задним ходом максимально комфортной и помогает избежать столкновений.

Технические характеристики

Разрешение камеры	Full HD 1920×1080 (25 к/с)
Угол обзора	160°
Угол поворота	360°
Пылевлагозащищенность	IP60
Рабочая температура	от -30 до +60 °C
Сенсор	GalaxyCore GC2053, 2.0 Мп, CMOS, 1/2.9"
Входное напряжение	5 В постоянного тока
Длина шнура	5,5 метров
Разъем	jack 2,5 мм
Материал	пластик, металл
Гарантия	12 месяцев
Срок службы	18 месяцев
Совместимые устройства	iBOX RoadScan WiFi GPS Dual iBOX Rover WiFi GPS Dual iBOX Range LaserVision WiFi Signature Dual iBOX Evo LaserVision WiFi Signature Dual iBOX Nova LaserVision WiFi Signature Dual



Важно! Количество и наименование моделей совместимых устройств может меняться в зависимости от ассортимента изготовителя. С актуальным списком можно ознакомиться на сайте www.iboxstore.ru и по электронной почте help@iboxstore.ru.

Гарантия

Настоящая гарантия действительна при соблюдении следующих условий:

1. Срок гарантии составляет 12 месяцев со дня покупки. Срок службы 18 месяцев.

2. Ремонт производится в стационарной мастерской авторизованного сервисного центра.

3. Гарантия включает в себя выполнение ремонтных работ и замену неисправных частей.

4. Не подлежат гарантийному ремонту изделия с дефектами, возникшими вследствие:

- неправильной транспортировки, установки или подключения изделия;
- механических, тепловых и иных повреждений, возникших по причине неправильной эксплуатации с нарушением правил, изложенных в Руководстве пользователя;
- небрежного обращения или несчастного случая;
- действия третьих лиц или непреодолимой силы (стихия, пожар, и т.д.);
- попадания внутрь посторонних предметов, жидкостей, насекомых;
- сильного загрязнения и запыления;
- повреждений животными;
- ремонта или внесенных несанкционированных изготовителем конструктивных или схемотехнических изменений, как самостоятельно, так и неуполномоченными лицами;
- отклонений параметров электрических сетей от ГОСТов;
- воздействия вредоносных программ;
- некорректного обновления программного обеспечения как самим пользователем, так и неуполномоченными лицами;
- использования изделия не по назначению, в промышленных или коммерческих целях.

5. Гарантия не включает в себя подключение, настройку, установку, монтаж и демонтаж оборудования, техническое и профилактическое обслуживание, замену расходных элементов (элементов питания, фильтров и пр.).

6. Замену изделия или возврат денег сервисный центр не производит.

7. Продавец оставляет за собой право проведения технической экспер-

тизы качества изделия в установленные законодательством сроки.
8. Во избежание возможных недоразумений сохраняйте в течение срока службы документы, прилагаемые к товару при его продаже (товарный и/или кассовый чек, Руководство пользователя).

Изготовитель гарантирует бесплатное устранение технических неисправностей товара в течение гарантийного срока эксплуатации в случае соблюдения покупателем вышеперечисленных правил и условий гарантийного обслуживания.

Адреса сервисных центров

г. Екатеринбург, «АВТОЦИФРА», ТЦ «Свердловск», ул. Героев России, 2, 1 этаж, офис 111, часы работы: с 10:00 до 19:00, суббота и воскресенье – выходные, +7 (343) 364-41-74

г. Ижевск, «АВТОЦИФРА», ТЦ «Аврора-Парк», ул. Удмуртская, 304, к.1, 4 этаж, офис 415, часы работы: с 9:00 до 18:00, суббота и воскресенье – выходные, +7 (3412) 31-10-62

г. Казань, «АВТОЦИФРА», ТЦ «Бахадир», ул. Сары Садыковой, 30, 1 этаж, часы работы: с 10:00 до 19:00, суббота и воскресенье – выходные, +7 (843) 212-24-43

г. Киров, «АВТОЦИФРА», ТЦ «Радуга», ул. Профсоюзная, 11, 2 этаж, часы работы: с 9:00 до 18:00, суббота и воскресенье – выходные, +7 (833) 221-17-61

г. Москва, «АВТОЦИФРА», ул. Ярославская, 8, к6, 2 этаж, часы работы: с 10:00 до 19:00, суббота и воскресенье – выходные, +7 (499) 288-85-03

г. Набережные Челны, «АВТОЦИФРА», ТЦ «Палитра», пр. Мира, 49 Б, 4 этаж, офис 4, часы работы: с 10:00 до 19:00, суббота и воскресенье – выходные, +7 (8552) 91-39-19

г. Нижний Новгород, «АВТОЦИФРА», ул. Суздальская, 70, ТК АвтоМОЛЛ, часы работы: ежедневно с 9:00 до 21:00. г. Чебоксары, «АВТОЦИФРА», ДЦ «Республика», ул. Ярославская, 27, офис 601, часы работы: с 9:00 до 18:00, суббота и воскресенье – выходные, +7 (8352) 38-63-76

г. Ульяновск, «АВТОЦИФРА», ТЦ «Сити», ул. Карла Маркса, 13А, корп. 1, оф. 205, часы работы: с 10:00 до 19:00, суббота и воскресенье – выходные, +7 (842) 250-57-35

Ярославская область, пос. Нагорный, «АВТОЦИФРА», ТРК «Ярославский вернисаж», ул. Дорожная, 6а, часы работы: с 10:00 до 21:30, без выходных, +7 (4852) 33-73-97

Узбекистан, г. Ташкент, «АВТОЦИФРА», Авторынок Сергели, ул. Янги Сергели, 5/2, ряд, магазин 11, часы работы: с 09:00 до 18:00, понедельник – выходной, +998 946-620-400; +996 555-238-993 (WhatsApp, Telegram)

Кыргызстан, г. Бишкек, «АВТОЦИФРА», Рынок Дордой Автозапчасти, ул. Кожевенная, 76, 5 проход, контейнер 15, часы работы: ежедневно с 09:00 до 17:00, +996 703-904-050

Казахстан, г. Алматы, «АВТОЦИФРА», ТЦ «Ялян», шоссе Северное Кольцо, 9, бутик N-27, N-29, часы работы: с 08:00 до 17:00, понедельник – выходной, +7 (702) 470-04-04



Важно! Изготовитель оставляет за собой право без предварительного уведомления вносить изменения в список авторизованных сервисных центров, включая изменения существующих адресов и телефонов. Актуальный адрес ближайшего сервисного центра вы можете узнать на сайте www.iboxstore.ru и по электронной почте help@iboxstore.ru.

По вопросам сервисного обслуживания:

Телефон: +7 800 500-51-02 (бесплатный звонок для России)

Чат WhatsApp, Viber, Telegram: +7 909 306-00-02

email: office_ip_fomin@mail.ru

Комплектация*

- Автомобильная камера заднего вида – 1 шт.
- Шнур токопроводящий с двумя соединителями, длина 5,5 м – 1 шт.
- Двухсторонний скотч – 2 шт.
- Документация:
 - Руководство пользователя на 16 страницах – 1 шт.
 - Листовка на 1 листе (опция) – 1 шт.

Наименование: Автомобильная камера заднего вида.

Торговая марка: iBOX.

Модель: iBOX RearCam FHD4 1080P (айБОКС РэарКам ЭфЭйчДи4 1080Пи).

Материал: Пластик, металл.

Изготовитель: Shenzhen YiGuo Electronic Technology Co., Ltd. (Шэньчжэнь Игуо Электроник Технолоджи Ко., Лтд.). Адрес: PRC (People's Republic of China), 518108, 3F-10 Building, JiaYiDa Industrial Park, LiaoKeng New Village, Langxin community, Shiyan Street, Baoan District, ShenZhen. (КНР (Китайская Народная Республика), 518108, Здание 3Ф-10, ЦзяньИДа Индастриал Парк, ЛяоКэн Нью Виллэдж, Лангсин комьюнити, улица Шиян, район Баоань, Шэньчжэнь).

Импортер: ООО «АйБОКС Рус» – компания, уполномоченная на принятие претензий от потребителей. Адрес: 129164, г. Москва, ул. Ярославская, д.8, корп.6, эт.2, пом.218.

*Изготовитель оставляет за собой право без уведомления изменять комплектацию. Актуальная комплектация указана в технической документации, идущей в комплекте с устройством.

Нормативная информация (регулирующие нормы)



Соответствует требованиям: Технического регламента Таможенного союза «Электромагнитная совместимость технических средств» (ТР ТС 020/2011). **Товар сертифицирован.**

Номер сертификата: ЕАЭС RU C-CN.HB26.B.02396/22.

Серия: RU № 398191.

Орган по сертификации: Общества с ограниченной ответственностью «Сертификационная Компания». Место нахождения: 305004, Россия, область Курская, город Курск, улица Садовая, дом 10А, офис 206. Адрес места осуществления деятельности: 305004, Россия, область Курская, город Курск, улица Садовая, дом 10А, Литер В, офис 206, 207. Уникальный номер записи об аккредитации в реестре аккредитованных лиц: RA.RU.11HB26. Дата решения об аккредитации: 11.06.2019. Телефон: +74712771326, адрес электронной почты: info@sert-kom.ru.

Срок действия сертификата: с 17.11.2022 по 16.11.2027.



Продукты с маркировкой CE соответствует требованиям директивы 2014/30/EU «Электромагнитная совместимость».

Данные директивы выпущены Комиссией Европейского союза. Изготовитель не несет ответственности за модификации, выполненные пользователем, и вызванные ими последствия, которые могут повлечь за собой несоответствие продукта указанной маркировке CE.

Редакция: A02 10/2023

Отказ от ответственности

Изготовитель не несет ответственности за:

- модификации, выполненные пользователем, если они не описаны в документах, находящихся в комплекте с устройством и предоставленных на сайте www.iboxstore.ru;
- использование устройства не по назначению, в промышленных или коммерческих целях;
- ущерб, причиненный прямо или косвенно при использовании устройства не по назначению;
- возможное повреждение или потерю данных вследствие неправильного обращения с устройством;
- использование устройства в нарушение правовых норм и рекомендует соблюдать все законы и правила, регулирующие работу устройства.

Изготовитель оставляет за собой право вносить изменения в конструкцию, дизайн и комплектацию товара без предварительного уведомления, если данные изменения направлены на улучшение его эксплуатационных характеристик.

Согласно п. 2, п. 3 ст. 10 Закона «О защите прав потребителей» информация о товаре, включая информацию об основных потребительских свойствах товара, месте изготовления, а также информацию о гарантийном сроке и сроке годности товара, содержится в технической документации, прилагаемой к товару и/или на этикетке, и/или на упаковке, и/или на сайте www.iboxstore.ru или размещена иным способом.

Сведения об интеллектуальной собственности

Все упомянутые наименования, логотипы и товарные знаки являются зарегистрированными товарными знаками, принадлежащими их владельцам iBOX является зарегистрированным товарным знаком. Все права защищены. Все торговые марки являются собственностью их владельцев.

Дата изготовления

Дата изготовления указана на упаковке и корпусе устройства в серийном номере, имеющем формат ГГММХХ000000, где первые два знака ГГ – последние два числа года изготовления, вторые два знака ММ – месяц изготовления.

Данное руководство носит исключительно справочный характер и не может служить основанием для претензии.

Если у вас возникли трудности при настройке или использовании – обращайтесь в службу поддержки!

Телефон: +7 800 551-10-02 (бесплатный звонок для России)

Чат WhatsApp, Viber, Telegram: +7 903 344-08-80

email: support@1tservice.ru

iBOX